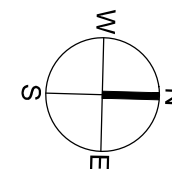


0 1 2 3 4 5m



Uwaga:

Karta lokalu zawiera usytuowanie w budynku i strukturę pomieszczeń.
Parametry liczbowe wszystkich pomieszczeń oraz funkcji przynależnych mogą ulec zmianie.
- Niniejsza karta katalogowa nie stanowi wiążącego opisu technicznego prezentowanego lokalu;
- Na etapie projektu budowlanego i wykonawczego oraz w czasie realizacji obiektu, mogą wystąpić zmiany w powierzchni lokalu, wymiarach pomieszczeń, układzie ścian, lokalizacji szachtów instalacyjnych, wielkości i lokalizacji drzwi;
Przedstawione plany nie stanowią oferty handlowej w rozumieniu Kodeksu Cywilnego.



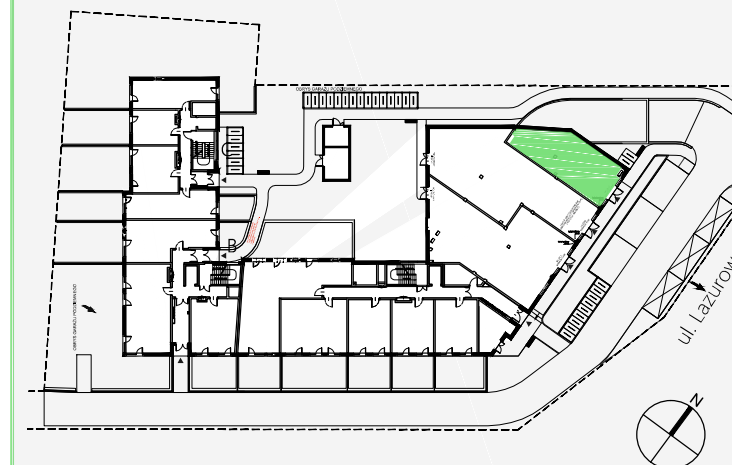
LOKAL USŁUGOWY NR **LU03**

POWIERZCHNIA (PUU): **73,47 m²**

LICZBA POMIESZCZEŃ: **4**

PIĘTRO: **PARTER**

Położenie lokalu w budynku



1. Sala sprzedaży / Główne pomieszczenie	60,44 m ²
2. Zaplecze socjalne	7,85 m ²
3. Przedsiónek	3,35 m ²
4. Toaleta	1,83 m ²
	73,47 m²

Inwestor

LAZUROWA Sp. z o.o.
ul. Kacpra Karlińskiego 4
01-262 Warszawa

Biuro sprzedaży

ul. Kacpra Karlińskiego 4
czynne: pn-pt 9:00 - 18:00
sobota 10:00 - 15:00
tel. 022 852 26 03
sprzedaz@wolagabriela.pl
www.wolagabriela.pl