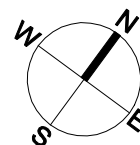




0 1 2 3 4 5m



**Uwaga:**

Karta mieszkania zawiera usytuowanie w budynku i strukturę pomieszczeń. Parametry liczbowe wszystkich pomieszczeń oraz funkcji przynależnych (balkon) mogą ulec zmianie.  
 - Niniejsza karta katalogowa nie stanowi wiążącego opisu technicznego prezentowanego lokalu;  
 - Na etapie projektu budowlanego i wykonawczego oraz w czasie realizacji obiektu, mogą wystąpić zmiany w powierzchni lokalu, wymiarach pomieszczeń, układzie ścian, lokalizacji szachtów instalacyjnych, wielkości i lokalizacji drzwi;  
 - Niniejsza karta katalogowa prezentuje przykładową aranżację mieszkania. Przedstawione plany nie stanowią oferty handlowej w rozumieniu Kodeksu Cywilnego.



**MIESZKANIE NR 35**

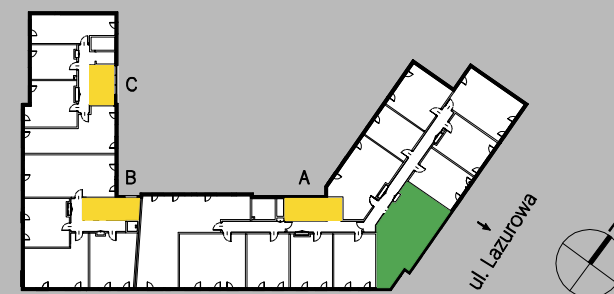
**POWIERZCHNIA (PUM): 70,77 m<sup>2</sup>**

**LICZBA POKOI: 3**

**KLATKA: A**

**PIĘTRO: 3**

Położenie mieszkania w budynku



1. Przedpokój	11,41 m <sup>2</sup>
2. Pok. dzienny/aneks kuchenny	29,27 m <sup>2</sup>
3. Pokój 1	11,74 m <sup>2</sup>
4. Pokój 2	14,55 m <sup>2</sup>
5. Łazienka	3,80 m <sup>2</sup>
<b>Balkon</b>	<b>4,57 m<sup>2</sup></b>
	<b>70,77 m<sup>2</sup></b>

Inwestor

LAZUROWA Sp. z o.o.  
ul. Kacpra Karlińskiego 4  
01-262 Warszawa

Biuro sprzedaży

ul. Kacpra Karlińskiego 4  
czynne: pn-pt 9:00 - 18:00  
sobota 10:00 - 15:00  
tel. 022 852 26 03  
sprzedaz@wolagabriela.pl  
www.wolagabriela.pl