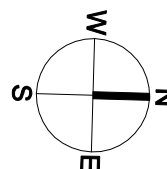


0 1 2 3 4 5m



Uwaga:

Karta mieszkania zawiera usytuowanie w budynku i strukturę pomieszczeń. Parametry liczbowe wszystkich pomieszczeń oraz funkcji przynależnych (balkon) mogą ulec zmianie.

- Niniejsza karta katalogowa nie stanowi wiążącego opisu technicznego prezentowanego lokalu;
- Na etapie projektu budowlanego i wykonawczego oraz w czasie realizacji obiektu, mogą wystąpić zmiany w powierzchni lokalu, wymiarach pomieszczeń, układzie ścian, lokalizacji szachtów instalacyjnych, wielkości i lokalizacji drzwi;
- Niniejsza karta katalogowa prezentuje przykładową aranżację mieszkania.

Przedstawione plany nie stanowią oferty handlowej w rozumieniu Kodeksu Cywilnego.



MIESZKANIE NR 24

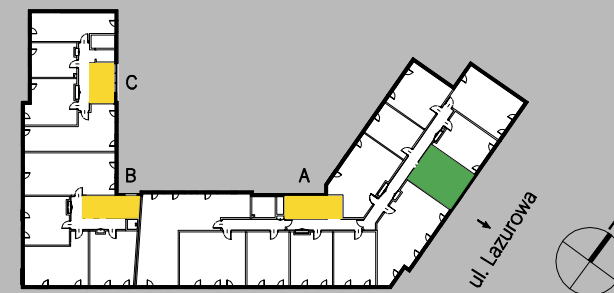
POWIERZCHNIA (PUM): 34,97 m²

LICZBA POKOI: 1

KLATKA: A

PIĘTRO: 2

Położenie mieszkania w budynku



1. Przedpokój	6,51 m ²
2. Pok. dzienny/aneks kuchenny	23,68 m ²
3. Łazienka	4,79 m ²
	34,98 m²
Balkon	4,57 m ²

Inwestor

LAZUROWA Sp. z o.o.
ul. Kacpra Karlińskiego 4
01-262 Warszawa

Biurow sprzedaży

ul. Kacpra Karlińskiego 4
czynne: pn-pt 9:00 - 18:00
sobota 10:00 - 15:00
tel. 022 852 26 03
sprzedaz@wolagabriela.pl
www.wolagabriela.pl