

Uwaga:

Karta mieszkania zawiera usytuowanie w budynku i strukturę pomieszczeń.

Parametry liczbowe wszystkich pomieszczeń oraz funkcji przynależnych (balkon) mogą ulec zmianie.

- Niniejsza karta katalogowa nie stanowi wiążącego opisu technicznego prezentowanego lokalu;

- Na etapie projektu budowlanego i wykonawczego oraz w czasie realizacji obiektu, mogą wystąpić zmiany w powierzchni lokalu, wymiarach pomieszczeń, układzie ścian, lokalizacji szachtów instalacyjnych, wielkości i lokalizacji drzwi;

- Niniejsza karta katalogowa prezentuje przykładową aranżację mieszkania.

Przedstawione plany nie stanowią oferty handlowej w rozumieniu Kodeksu Cywilnego.



MIESZKANIE NR 19

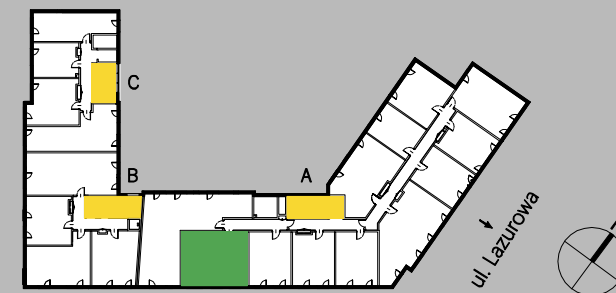
POWIERZCHNIA (PUM): 58,81 m²

LICZBA POKOI: 3

KLATKA: A

PIĘTRO: 2

Położenie mieszkania w budynku



1. Przedpokój	9,81 m ²
2. Pok. dzienny/aneks kuchenny	22,52 m ²
3. Pokój 1	10,18 m ²
4. Pokój 2	12,04 m ²
5. Łazienka	4,26 m ²
Balkon	58,81 m²
	12,62 m ²

Inwestor

LAZUROWA Sp. z o.o.
ul. Kacpra Karlińskiego 4
01-262 Warszawa

Biuro sprzedaży

ul. Kacpra Karlińskiego 4
czynne: pn-pt 9:00 - 18:00
sobota 10:00 - 15:00
tel. 022 852 26 03
sprzedaz@wolagabriela.pl
www.wolagabriela.pl