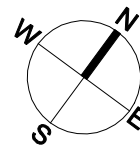


0 1 2 3 4 5m



**Uwaga:**

Karta mieszkania zawiera usytuowanie w budynku i strukturę pomieszczeń.

Parametry liczbowe wszystkich pomieszczeń oraz funkcji przynależnych (balkon) mogą ulec zmianie.

- Niniejsza karta katalogowa nie stanowi wiążącego opisu technicznego prezentowanego lokalu;

- Na etapie projektu budowlanego i wykonawczego oraz w czasie realizacji obiektu, mogą wystąpić zmiany w powierzchni lokalu, wymiarach pomieszczeń, układzie ścian, lokalizacji szachtów instalacyjnych, wielkości i lokalizacji drzwi;

- Niniejsza karta katalogowa prezentuje przykładową aranżację mieszkania.

Prezentowane plany nie stanowią oferty handlowej w rozumieniu Kodeksu Cywilnego.



**MIESZKANIE NR 10**

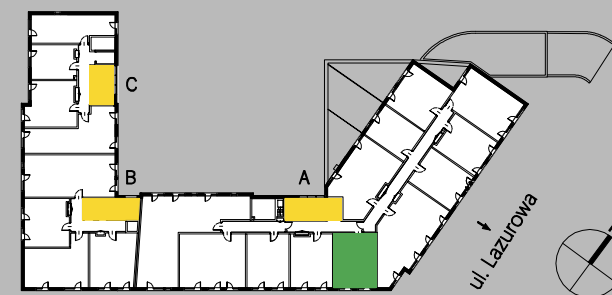
**POWIERZCHNIA (PUM): 37,66 m<sup>2</sup>**

**LICZBA POKOI: 1**

**KLATKA: A**

**PIĘTRO: 1**

Położenie mieszkania w budynku



1. Przedpokój	5,94 m <sup>2</sup>
2. Pok. dzienny/aneks kuchenny	26,14 m <sup>2</sup>
3. Łazienka	5,58 m <sup>2</sup>
	<b>37,66 m<sup>2</sup></b>
Balkon	4,57 m <sup>2</sup>

Inwestor

LAZUROWA Sp. z o.o.  
ul. Kacpra Karlińskiego 4  
01-262 Warszawa

Biuro sprzedaży

ul. Kacpra Karlińskiego 4  
czynne: pn-pt 9:00 - 18:00  
sobota 10:00 - 15:00  
tel. 022 852 26 03  
sprzedaz@wolagabriela.pl  
www.wolagabriela.pl